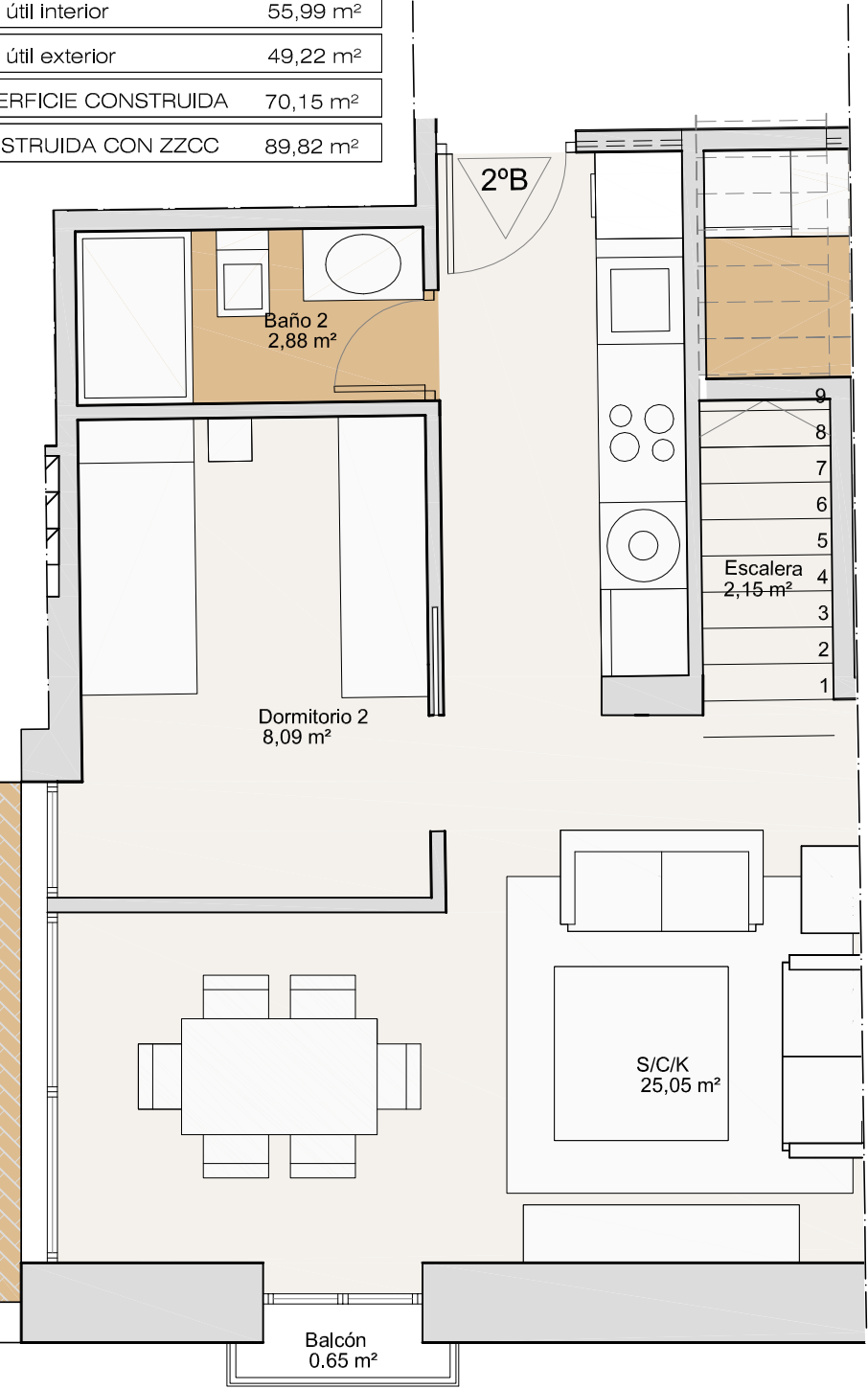
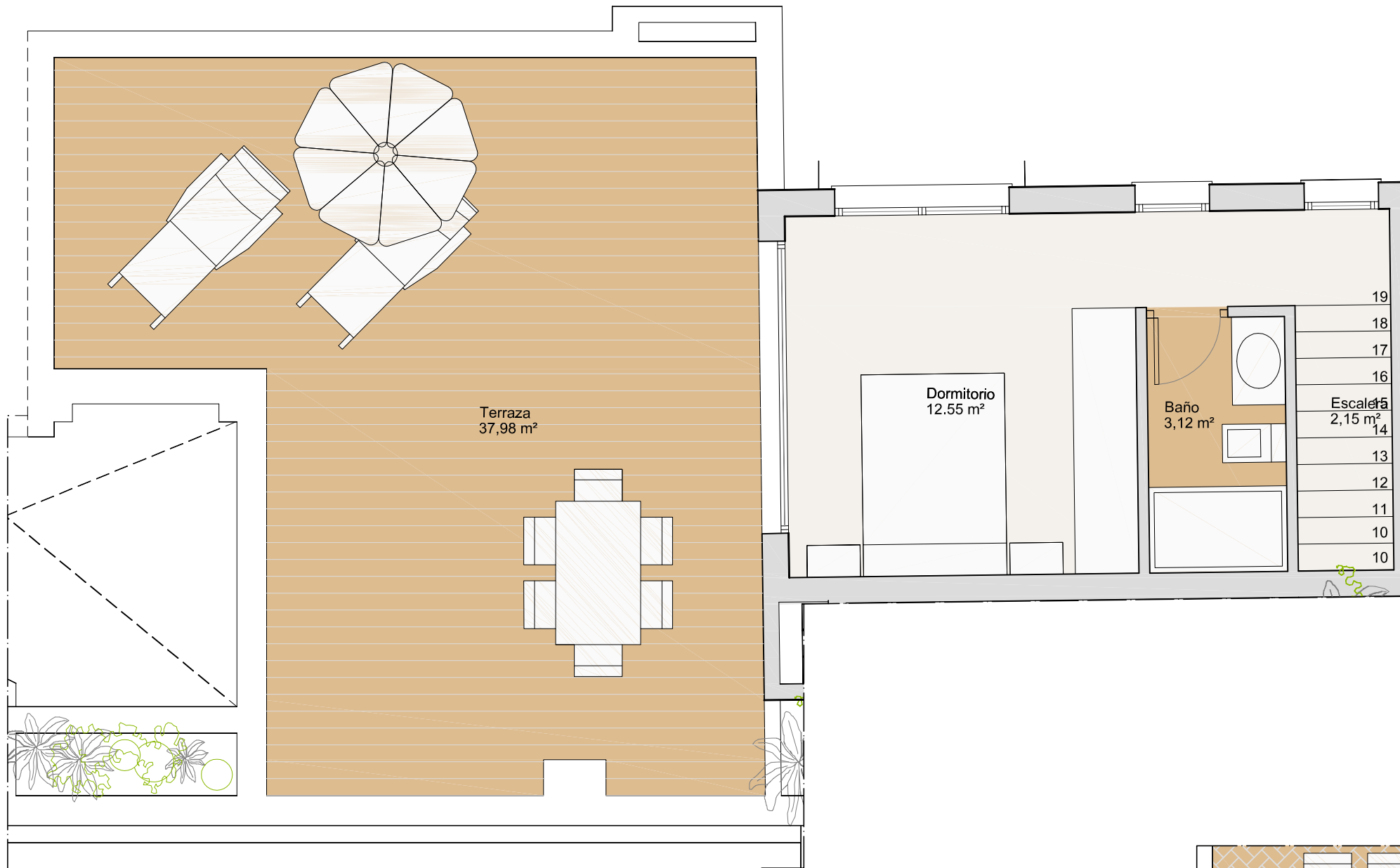
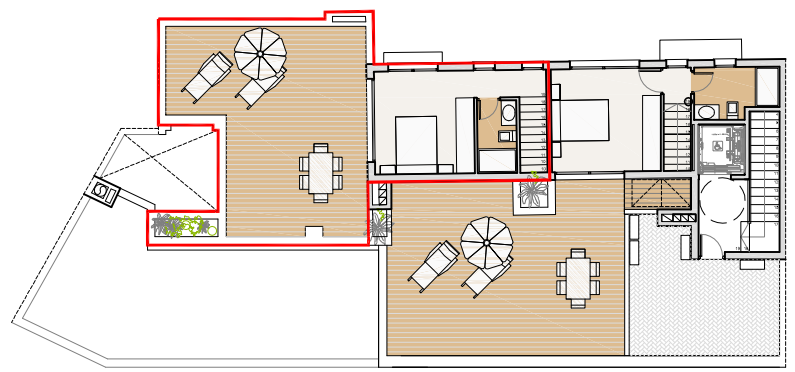


VIVIENDA 2ºB

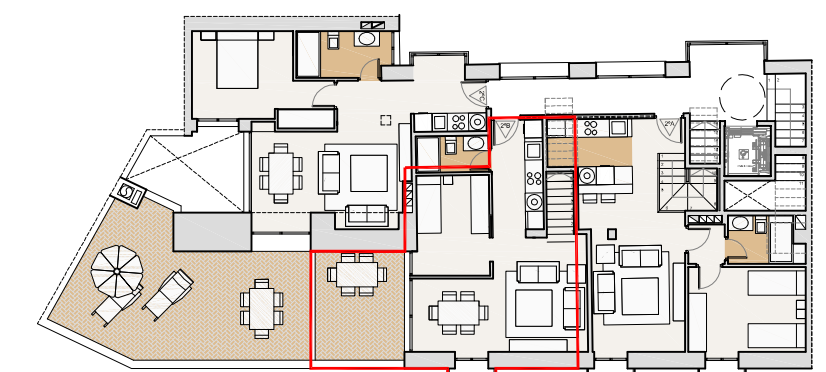
SUPERFICIE UTIL	
Escalera	4,30 m ²
Salón comedor cocina	25,05 m ²
Dormitorio 1	12,55 m ²
Dormitorio 2	8,09 m ²
Baño	3,12 m ²
Aseo	2,88 m ²
Total útil interior	55,99 m²
Total útil exterior	49,22 m²
SUPERFICIE CONSTRUIDA	
CONSTRUIDA CON ZZCC	89,82 m²



PLANTA ÁTICO



PLANTA ÁTICO



PLANTA SEGUNDA